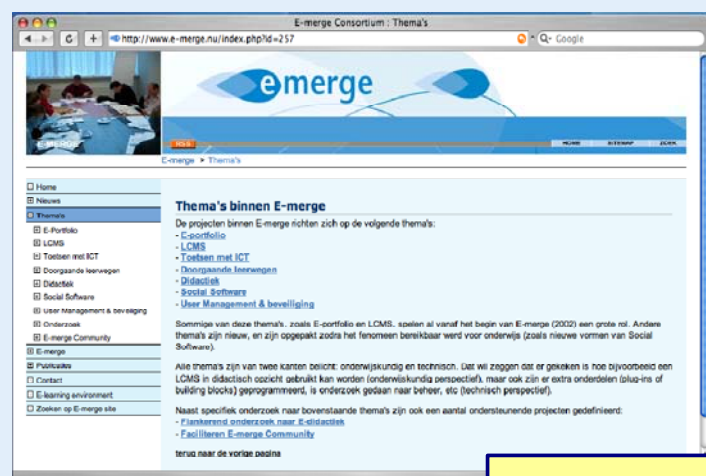


E-merge E-learning Environment

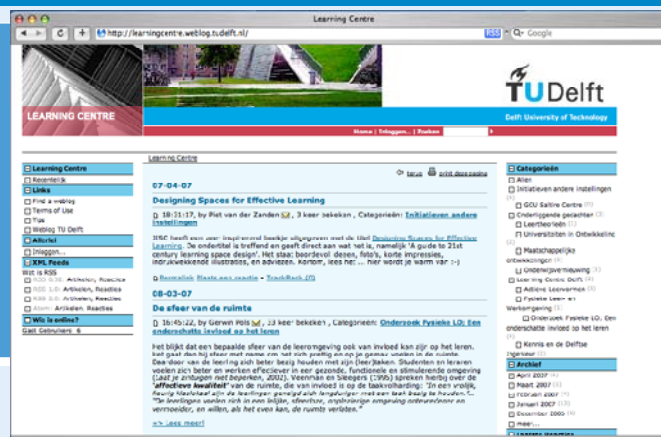


Weblogs

Voor de medewerkers en studenten van de E-merge instellingen is er de mogelijkheid om een eigen weblog te beginnen, daarnaast kunnen er ook groepsblogs aangemaakt worden.

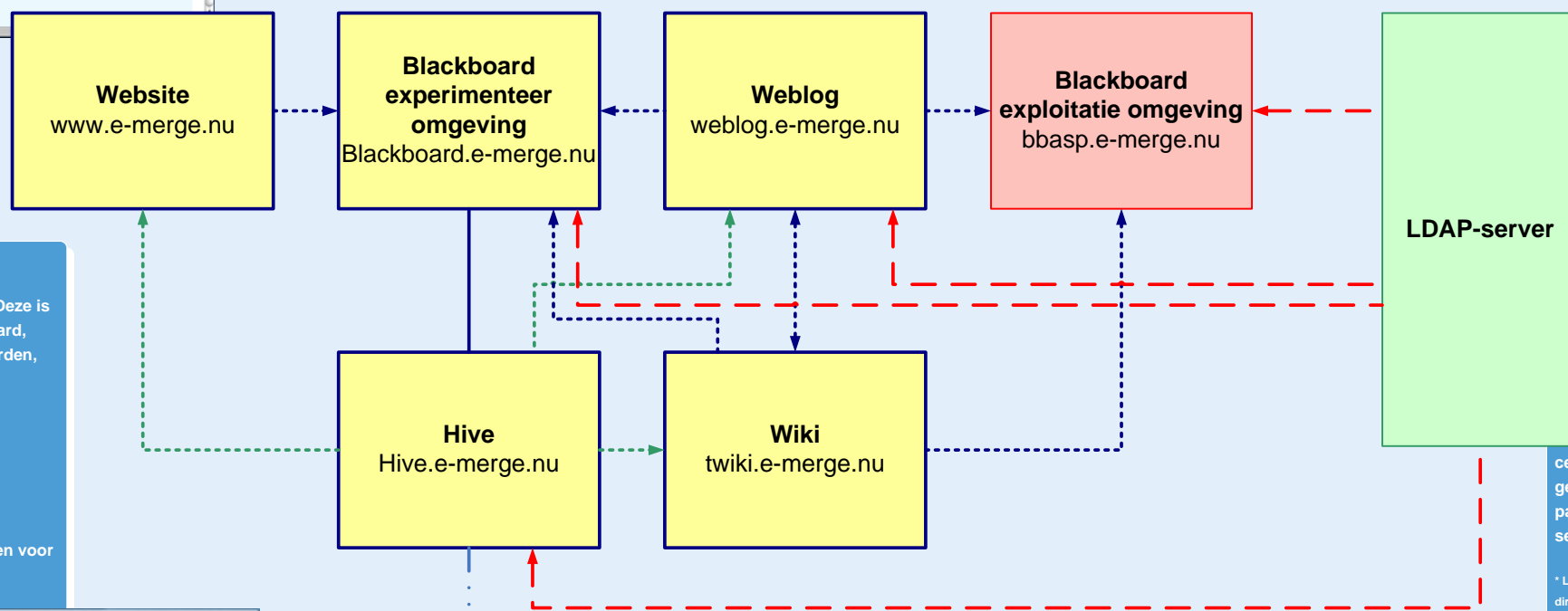
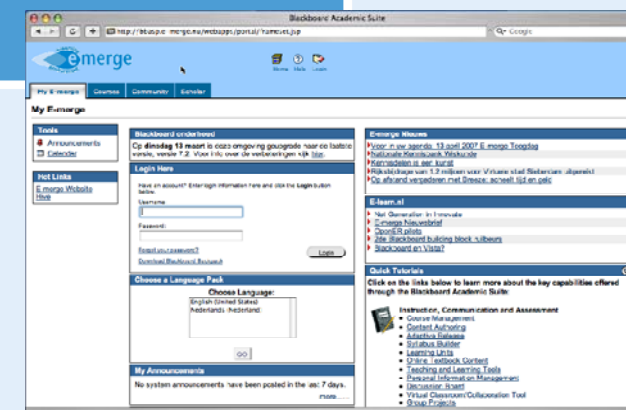
Er wordt gebruik gemaakt van het b2evolution-weblog systeem dat door de TU Delft al in gebruik is.

* Een website die regelmatig, soms meerdere keren per dag, vernieuwd wordt en waarop de berichten in chronologische volgorde wordt weergegeven. Bezoekers hebben de mogelijkheid te reageren op de berichten en syndicatie van de content is mogelijk. Er is sprake van één of meerdere bekende auteurs.



Blackboard ASP

Voor onderwijspilots is er de mogelijkheid om gebruik te maken van de Blackboard ASP-omgeving. Deze omgeving is voorzien van de nieuwste versie van Blackboard Academic Suite (inclusief het Content System) en wordt gehost door Blackboard waardoor er 24x7 beschikbaarheid wordt gegarandeerd.



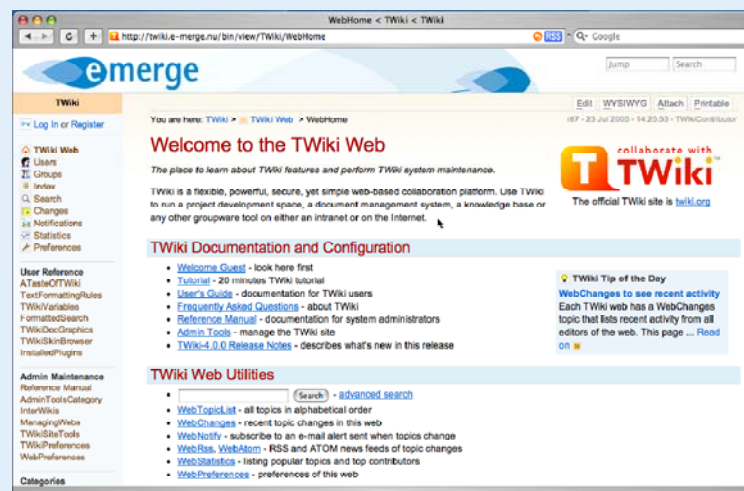
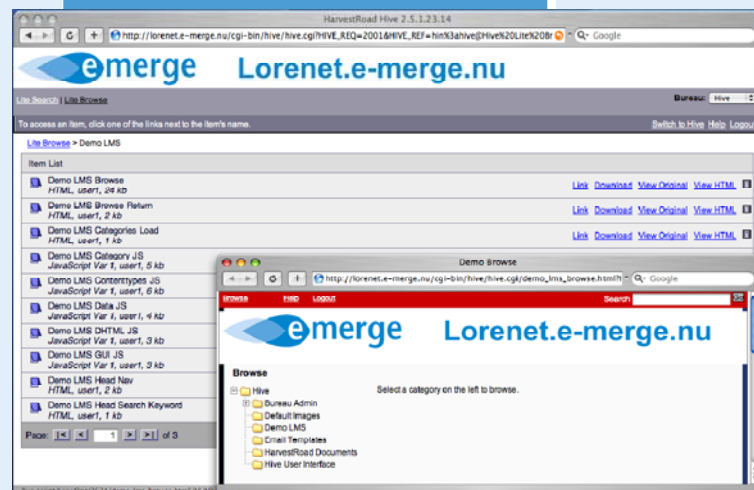
Hive

Hive is een onafhankelijke digitale repository. Deze is gekoppeld via een Building Block aan Blackboard, maar kan ook aan andere DLO's gekoppeld worden, zoals Sakai, Moodle en WebCT.

Belangrijke kenmerken van Hive zijn:

- Versiebeheer
- Workflows
- Metadata
- Uitgebreide zoekmogelijkheden

Hive wordt gebruikt voor het LOREnet project en voor MathLearningSpace.



Wiki's

Voor de medewerkers en studenten van de E-merge instellingen is er de mogelijkheid om een eigen wiki-omgeving te beginnen.

Hierbij wordt gebruik gemaakt van TWiki-software. Enkele voorbeelden zijn www.b4x.nl en www.video2learn.nl.

* Een Wiki is een (web)toepassing, waarmee webdocumenten gezamenlijk kunnen worden bewerkt, zonder dat de inhoud door deskundigen moet worden gereviseerd en/of geaccepteerd.

LDAP

Om het aanmaken van accounts makkelijker te maken wordt er een centrale LDAP* opgezet voor E-merge gebruikers. Hierdoor heeft een gebruiker voor de verschillende EEE-toepassingen straks 1 login en password. In de toekomst kan dit worden uitgebreid met een A-Select-server voor single sign-on.

* Lightweight Directory Access Protocol (LDAP) is een netwerkprotocol dat beschrijft hoe gegevens uit directorieservices (een soort telefoonboek) benaderd moeten worden.

Contactpersonen

- Willem van Valkenburg
w.f.vanvalkenburg@tudelft.nl
- Ardi Nonhebel
a.e.nonhebel@tudelft.nl
- Derrick Sambo
d.r.sambo@tudelft.nl
- Joost van Berckel
j.p.h.vanberckel@tudelft.nl
- Ferry van der Pal
f.vanderpal@hhs.nl

Legenda

- Authenticatie
- - - HTML-link
- > OAI-PMH
- - - RSS-link

Kennis die SamenWerkt